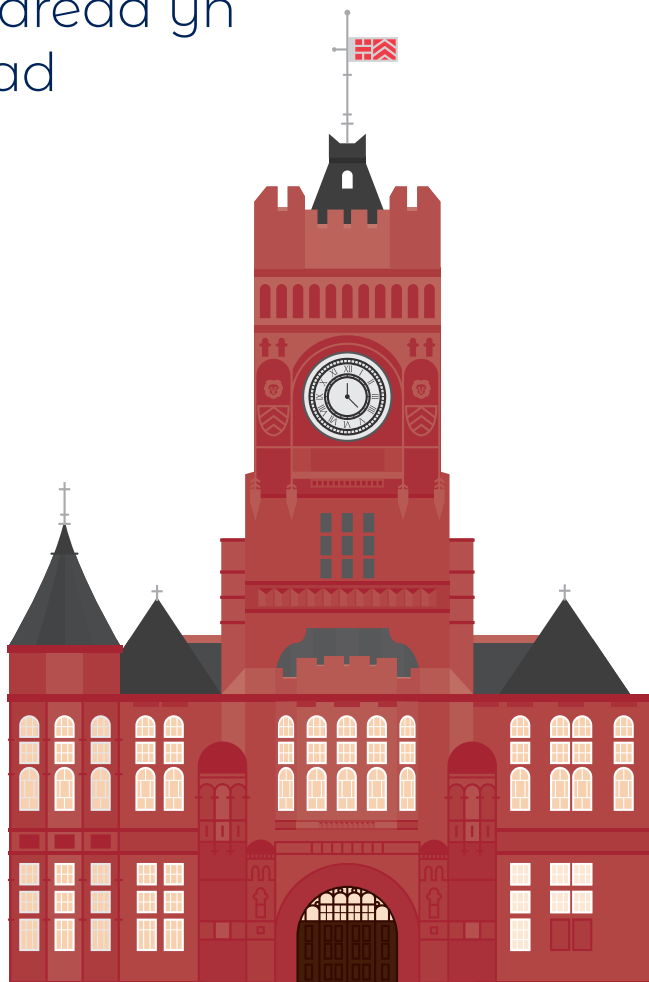


Dŵr a Thân:

Gweithgaredd yn
y Pierhead



Senedd Cymru yw'r corff sy'n cael ei ethol yn ddemocrataidd i gynrychioli buddiannau Cymru a'i phobl.

Mae'r Senedd, fel y'i gelwir, yn deddfu ar gyfer Cymru, yn cytuno ar drethi yng Nghymru, ac yn dwyn Llywodraeth Cymru i gyfrif.

© Hawlfraint Comisiwn Senedd 2024

Ceir atgynhyrchu testun y ddogfen hon am ddim mewn unrhyw fformat neugyfrwng cyn belled ag y caiff ei atgynhyrchu'n gywir ac na chaiff ei ddefnyddio mewn cyd-destun camarweiniol na difriol. Rhaid cydnabod mai Comisiwn y Senedd sy'n berchen ar hawlfraint y deunydd a rhaid nodi teitl y ddogfen.

Croeso i Pierhead

Wrth ichi gerdded i mewn i dderbynfa adeilad y Pierhead, gallwch weld mosaig yng nghanol y llawr.

O dan y llong mae'r geiriau "WRTH DDŴR A THÂN"

Pam ydych chi'n meddwl bod cychod a threnau ar y mosaig?

Sut mae dŵr a thân yn bwysig i hanes Cymru?

Ystafell y Teils Teracota

Mae adeilad y Pierhead wedi'i wneud o deils teracota coch rhagorol y gallwch eu gweld a chyffwrdd â nhw yn yr ystafell hon.

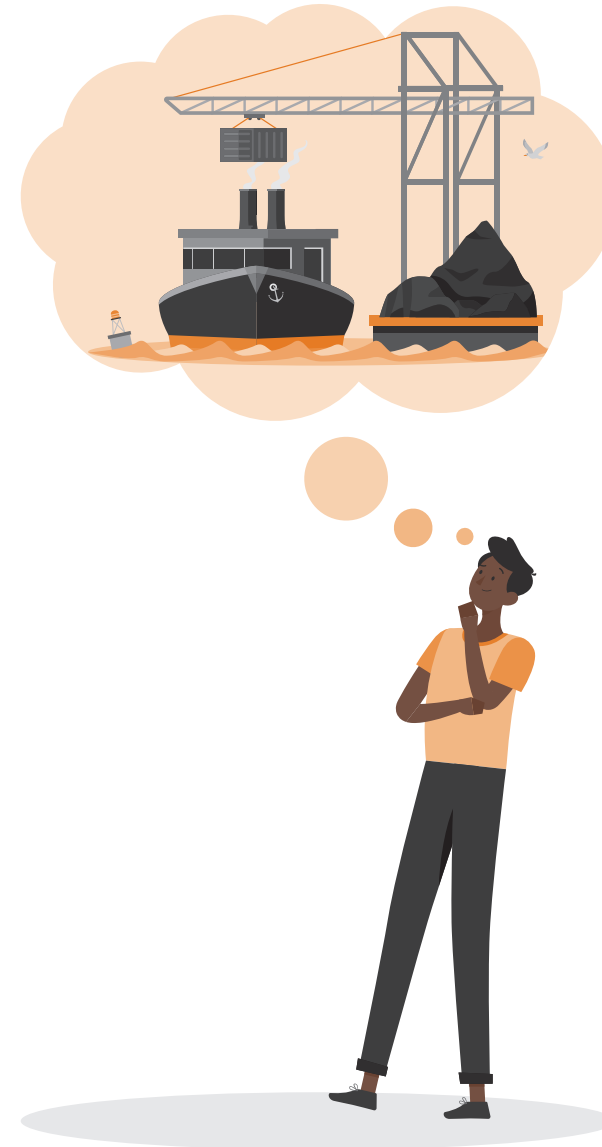
Edrychwch ar y cês arddangos.

Marciwch y brawddegau a ganlyn â 'gwir' (G) neu 'ffug' (Ff)

- Mae'r teils teracota coch yn dod o Wrecsam.
- Agorwyd adeilad y Pierhead ym 1964.
- Costiodd adeilad y Pierhead £10,000 i'w adeiladu.
- Ym 1939 Caerdydd oedd y porthladd allforio glo mwyaf yn y byd.
- Talodd y Prif Weinidog ar y pryd, Robert Gascoyne-Cecil, am adeiladu Adeilad y Pierhead.

Gwyliwch y fideo wedi'i animeiddio

Meddyliwch am sut y daeth Caerdydd yn un o'r porthladdoedd prysuraf yn y byd yn ystod oes Fictoria.



Llinell amser

► 1794

Cwblhawyd Camlas Sir Forgannwg, gan gysylltu Caerdydd â Merthyr.

► 1798

Adeiladwyd basn, gan gysylltu camlas Sir Forgannwg â'r môr.

► 1839

Adeiladodd Ail Arglwydd Bute Ddoc Gorllewin Bute.

Ystafell Prif Feistr y Doc

O'r fan hon, byddai Prif Feistr y Doc wedi mwynhau golygfa ardderchog o'r dociau.

Pa frawddegau sy'n disgrifio swydd meistr doc:

- Yn llathru'r cloc yn y tŵr
- Yn goruchwylio llwytho a dadlwytho llongau
- Yn goruchwylio cynnal a chadw'r doc a'i offer

A allwch chi farcio ar y ffotograff:

- Plas Roald Dahl heddiw (Doc Gorllewin Bute yn wreiddiol)
- Yr eglwys forwyr Norwyaidd (lleoliad gwreiddiol)
- Lleoliad y Senedd heddiw



Ym 1862, cafodd 2 filiwn o dunelli o lo eu gludo allan o Ddociau Caerdydd; erbyn 1913, roedd hyn wedi codi i bron i 11 miliwn.

Pam ydych chi'n meddwl mai 'aur du' oedd enw'r glo o Gymru?

Gan fod gan Feistr y Doc swydd bwysig iawn, roedd ei swyddfa'n fawreddog iawn

Allwch chi gyfrif nifer yr adar bach y gallwch eu gweld yn y lle tân?

Llinell amser

▶ 1841

Agorwyd Rheilffordd Cwm Taf.

▶ 1897

Agorwyd adeilad y Pierhead – pencadlys Cwmni Rheilffordd Caerdydd.



Ystafell Meistr Cynorthwyol y Doc

Creodd y fasnach mewn glo lawer o gyfleoedd gwaith yng Nghaerdydd, gyda phobl yn mudo o bob cwr o'r byd i weithio yn y dociau.

O ganlyniad, roedd yr ardal yn amrywiol iawn, gan fod pobl o bob hil a chrefydd yn byw ac yn gweithio gyda'i gilydd mewn cymuned fywiog, aml-ddiwylliannol.

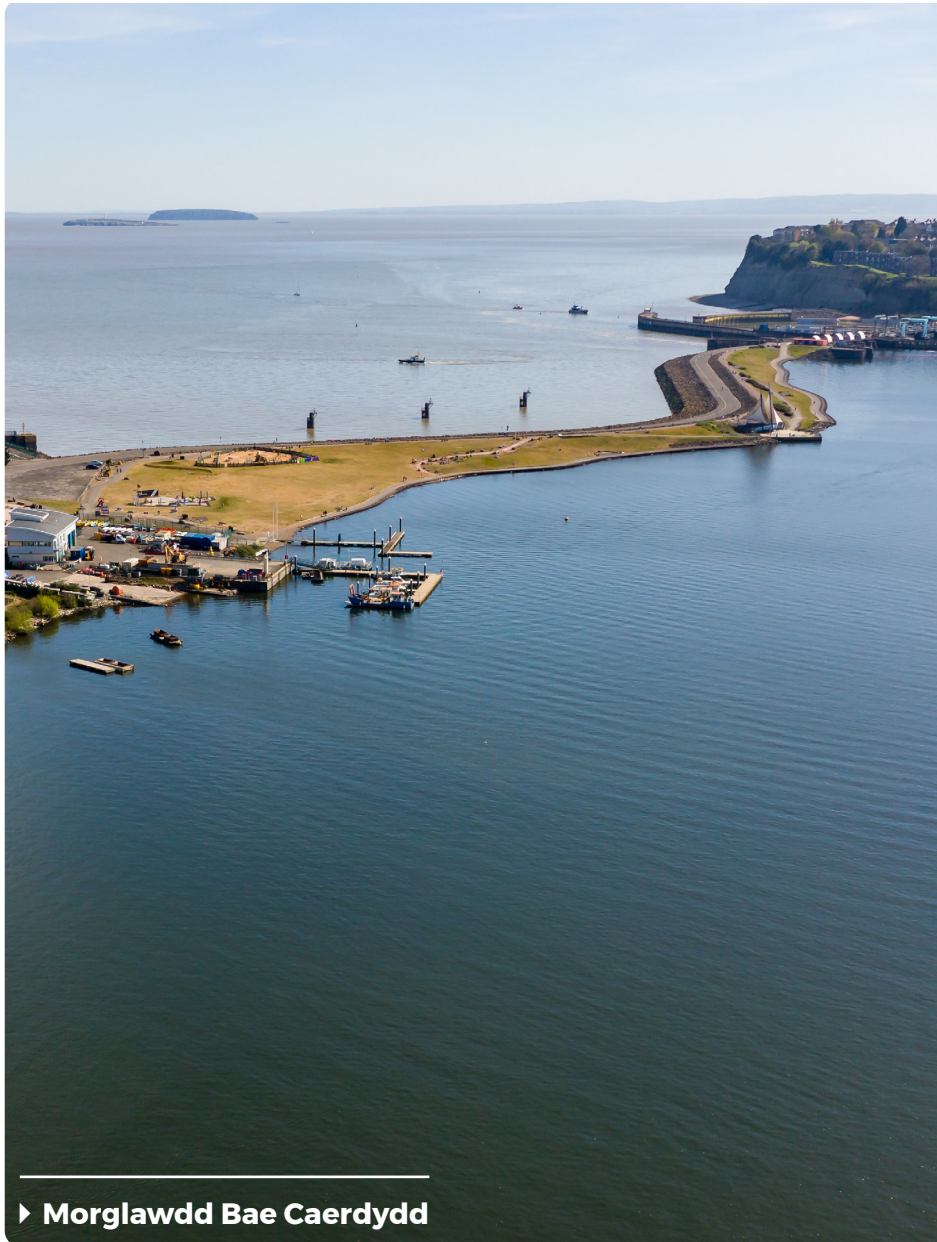
Yn raddol, cafodd glo ei ddisodli gan olew fel y brif ffynhonnell o bŵer ar gyfer trafndiaeth a diwydiant ar ôl yr Ail Ryfel Byd.

Heddiw, mae porthladd Caerdydd yn edrych yn wahanol iawn i'r un a oedd yn bodoli ganrif yn ôl.

Edrychwch ar y lluniau uwchben y ffenestr a chymharwch y gwahaniaethau yng Nghaerdydd.



Mae wal fôr fawr sy'n cysylltu'r Bae a Phenarth wedi'i hadeiladu i gadw dŵr y môr allan ac i greu llyn.



► Morglawdd Bae Caerdydd

Beth ydych chi'n ei hoffi am y ffordd y mae'r ardal wedi newid? Beth nad ydych chi'n ei hoffi?





Llinell amser

► 1939-1945

Yr Ail Ryfel Byd

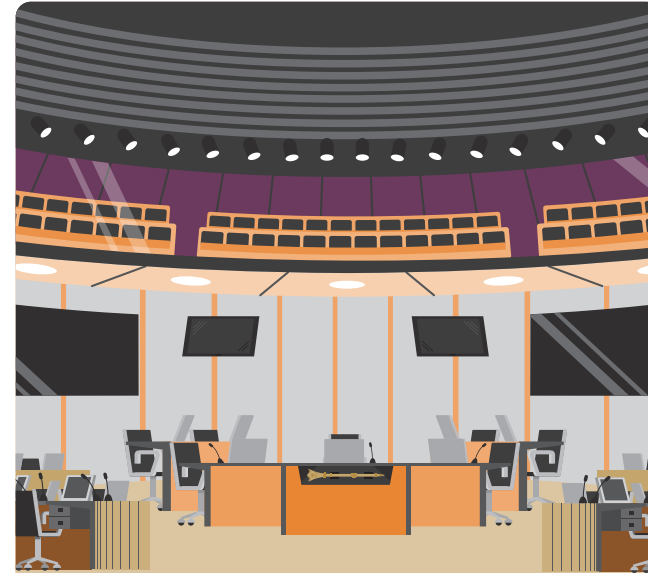
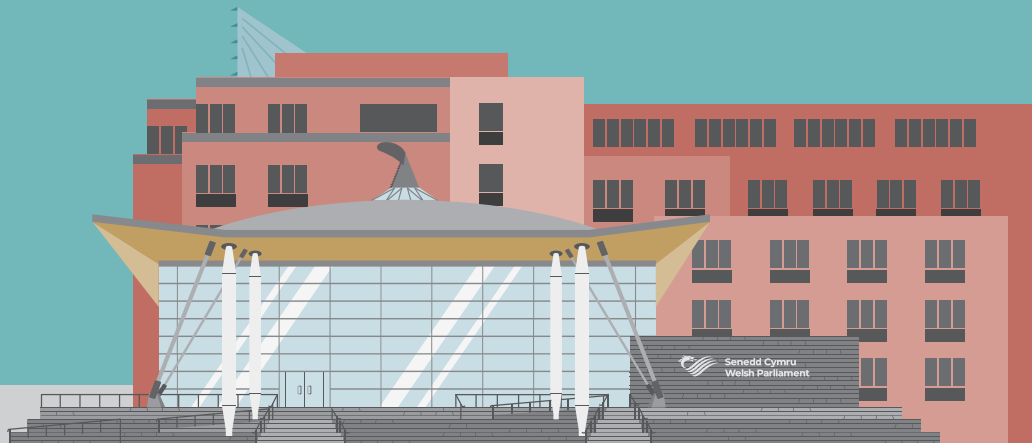
► 1964

Cludo'r glo olaf o Fae Caerdydd

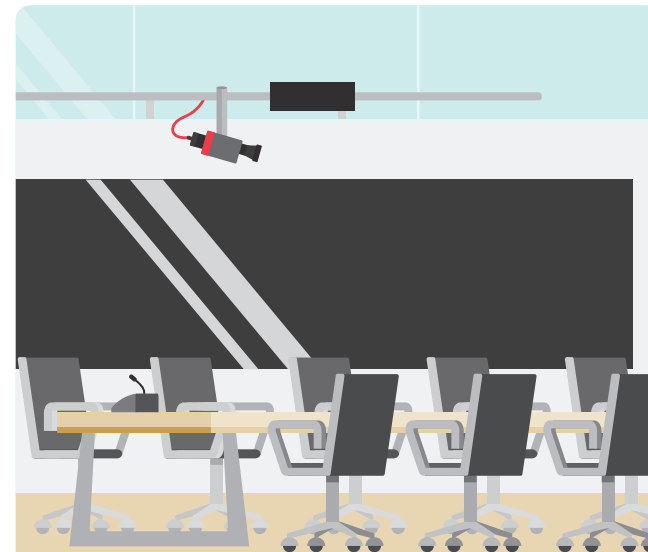
Y Dyfodol: Eich Senedd

Edrychwch y tu allan i'r Senedd. Y Senedd yw eich Senedd chi.

Mae Aelodau'r Senedd yn gwneud penderfyniadau ar ein rhan ar faterion fel yr Amgylchedd, Trafnidiaeth, Addysg, Tai, Iechyd, Diwylliant a Ffermio mewn cyfarfodydd llawn a chyfarfodydd pwyllgorau.



► **Y Siambr: Lle mae'r Cyfarfod Llawn yn digwydd**



► **Ystafelloedd Pwyllgor: Lle mae cyfarfodydd pwyllgor yn digwydd**

► **Cyfreithiau a basiwyd gan y Senedd**

Mae Deddf Llesiant Cenedlaethau'r Dyfodol yn enghraifft o gyfraith a basiwyd gan y Senedd i helpu i greu Cymru yr ydym am fyw ynddi, nawr ac yn y dyfodol.

Y Gymru yr ydym ei heisiau

Meddylwch am yr hyn fyddai'n gwneud eich cymuned neu Gymru yn lle gwell i fyw.

Beth hoffech chi ei weld yn gwella yn y meysydd isod?

Labelwch eich syniadau o amgylch y symbolau.



Ysgolion



Cymuned



Iechyd



Yr amgylchedd

Llinell amser

► 1999

Geni Cynulliad Cenedlaethol Cymru

► 2006

Agorwyd y Senedd

► 2021

Pleidleisiodd pobl 16 a 17 oed am y tro cyntaf yn etholiadau'r Senedd

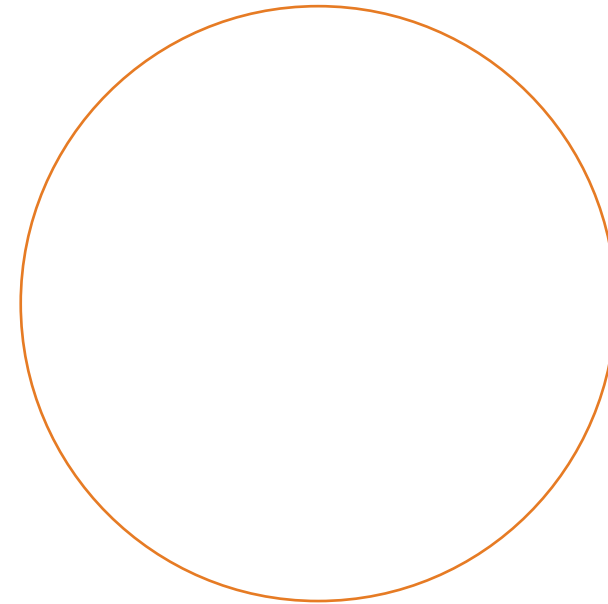
Gweithgaredd Ychwanegol

Ceir isod lun o 'Calon Cymru', y gwaith celf yng nghanol y Senedd.

Mae'r dotiau yn y cylch yn cynrychioli'r syniadau sy'n cael eu rhannu a'u trafod o amgylch y siambr. Mae'n cynrychioli'r holl sgyrsiau y mae Aelodau'r Senedd yn eu cael sy'n creu newid ledled Cymru.



Cynlluniwch eich 'Calon Cymru' eich hun yn y lle gwag isod:



Can you describe what your design shows?

► **Senedd:**
Senedd yw'r gair Cymraeg am 'Parliament'

► **Senedd:**
Grŵp o wleidyddion sy'n deddfu

► **Gwleidydd:**
Person sy'n gweithio i'r cyhoedd

► **Aelod o'r Senedd:**
Rhywun sydd wedi'i ethol i gynrychioli ei gymuned yn y Senedd

► **Cyfarfod Llawn:**
Cyfarfod y mae'r holl wleidyddion yn ei fynychu



Senedd Cymru
Welsh Parliament

www.senedd.cymru | www.senedd.wales